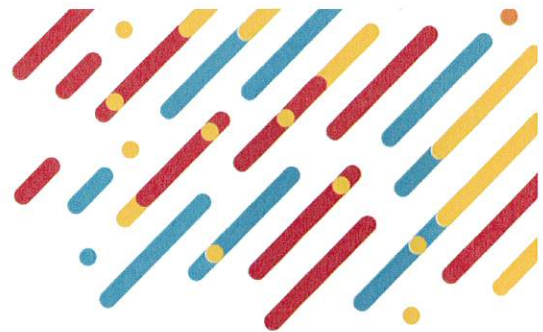




NIEPUBLICZNE NAUKOWE
PRZEDSZKOLE INTEGRACYJNE
"MINI COLLEGE"
25-015 Kielce ul. Starodomaszowska 20/U7-11
NIP: 657294467 tel. 330 565 830



REGULAMIN REKRUTACJI DZIECI

Niepubliczne Naukowe Przedszkole Integracyjnego Mini College w Kielcach,
ul. Starodomaszowska 20/U7/U6
na rok szkolny 2026/2027

Podstawa prawna:

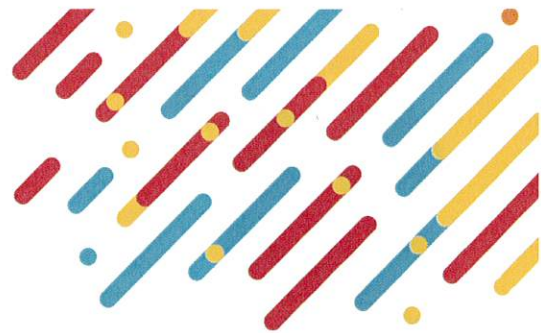
Statut Niepublicznego Naukowego Przedszkola Integracyjnego Mini College.

§ 1 ZASADY OGÓLNE

1. Do Przedszkola przyjmowane są dzieci w wieku od 2,5 do 6 lat.
2. Przedszkole przeprowadza rekrutację w oparciu o zasadę powszechnej dostępności.
3. Rekrutację dzieci do Przedszkola prowadzi dyrektor.
4. O przyjęciu do Przedszkola decyduje trzyosobowa komisja kwalifikacyjna w składzie: dyrektor przedszkola jako przewodniczący komisji, przedstawiciel organu prowadzącego Przedszkole, oraz przedstawiciel rady pedagogicznej.
5. W przypadku niezakwalifikowania dziecka z powodu braku miejsca, na ustny wniosek rodzica, dziecko może zostać wpisane na listę rezerwową.
6. Wychowankowie Mini College mają zagwarantowane miejsce w Przedszkolu do czasu podjęcia nauki w pierwszej klasie szkoły podstawowej.
7. Komisja kwalifikacyjna może zdecydować o rozwiązaniu umowy z rodzicami dzieci, którzy systematycznie zalegali z terminową opłatą za Przedszkole, notorycznie naruszali regulamin Przedszkola lub działali na szkodę placówki.
8. Rekrutację na kolejny rok przedszkolny ogłasza Przedszkole w formie pisemnego ogłoszenia dla rodziców umieszczonego na tablicy ogłoszeń w placówce oraz stronie internetowej.

§ 2 REKRUTACJA ZEWNĘTRZNA

1. Nabór nowych dzieci do Przedszkola odbywa się na podstawie złożonej przez rodziców karty zgłoszenia dziecka w terminie **od 01.04.2026 r. do 20.04.2026 r.** lub do wyczerpania miejsc. Kartę zgłoszenia można pobrać ze strony internetowej www.minicollege.pl lub w placówce.
2. Rekrutacja odbywa się raz w roku. W przypadku wolnych miejsc w Przedszkolu, zapisy trwają cały rok w sposób ciągły.



3. W sytuacjach losowych dopuszcza się możliwość indywidualnego rozstrzygnięcia podania o przyjęcie dziecka do placówki.
4. Komisja kwalifikacyjna w terminie **do 27.04.2026 r.** dokona kwalifikacji dzieci do Przedszkola na podstawie kryteriów określonych w § 3.
5. W terminie do **3 dni** roboczych od zakończenia pracy komisji kwalifikacyjnej rodzice zostaną powiadomieni telefonicznie o wyniku rekrutacji, listy dzieci przyjętych zostaną wywieszane na tablicy ogłoszeń w placówce.
6. **Brak podpisania umowy do dn. 15.05.2026 r. traktowany będzie, jako rezygnacja** miejsca w Przedszkolu i powodować będzie skreślenie z listy dzieci przyjętych na nowy rok szkolny.
7. Rodzice dzieci przyjętych do Przedszkola zobowiązują się do wniesienia zadatku na poczet czesnego pierwszego miesiąca umowy w terminie 5 dni po podpisaniu umowy w wysokości **790,00 zł.**

§ 3

KRYTERIA REKRUTACJI

1. W przypadku, gdy liczba dzieci zgłoszonych do Przedszkola przekroczy liczbę wolnych miejsc, pierwszeństwo przyjęcia mają:
 - a) rodzeństwo dzieci już uczęszczających,
 - b) dzieci posiadające orzeczenie o niepełnosprawności/orzeczenie o potrzebie kształcenia specjalnego.
2. W następnej kolejności przyjmowane są dzieci według kolejności złożenia karty zgłoszeniowej, stosownie do liczby wolnych miejsc w danej grupie wiekowej.
3. Do grupy najmłodszych wychowanków przyjmowane są przede wszystkim dzieci, które ukończyły 3 r.ż. Dzieci 2,5-letnie w następnej kolejności.

§ 4

PRZEPISY KOŃCOWE

4. Liczbę dzieci w oddziałach określają obowiązujące przepisy zawarte w Statucie Przedszkola.
5. Przez rodziców rozumie się też prawnych opiekunów i rodziców zastępczych.
6. Przedszkole organizuje zajęcia adaptacyjne dla nowoprzyjętych najmłodszych wychowanków.

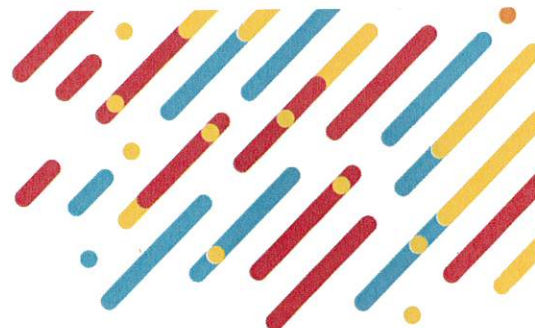
§ 5

Regulamin wchodzi w życie z dniem 01.04.2026 r.

DYREKTOR
Polityka Dobrostanu
mgr Alicja Dobrowolska



NIEPUBLICZNE NAUKOWE
PRZEDSZKOLE INTEGRACYJNE
"MINI COLLEGE"
25-215 Kołbe L. Szkoła Mistrzów 10, 07-10
NIP: 6572946460 tel. 830 565 930



Oplaty w roku szkolnym 2026/2027

Czesne: 790,00 zł / miesiąc

Zniżka dla rodzeństwa: 100,00 zł na każde dziecko

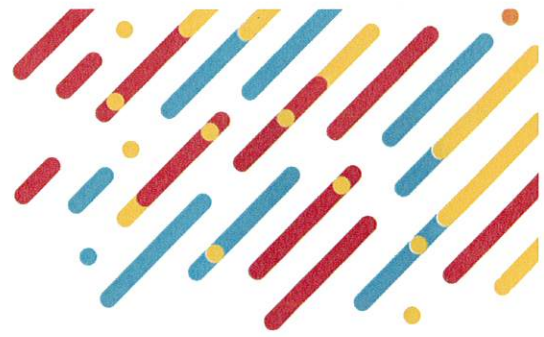
Dzieci posiadające orzeczenie o potrzebie kształcenia specjalnego zwolnione są z czesnego.

Stawka żywieniowa: 20,00 zł/ dzień (dieta specjalistyczna 22,00 zł/dzień)

Oplata na wyprawkę przedszkolaka w każdym nowym roku szkolnym: 280,00zł.
W przypadku rodzeństw, drugie i kolejne dziecko – zniżka 50%.
Podręczniki dla dzieci płatne są dodatkowo, ich koszt nie zawiera się w wyprawce.

Czesne obejmuje:

- **zapewnienie opieki wychowawczo-dydaktycznej i opiekuńczej** nad dzieckiem w godzinach **6:30–17:00**, zgodnie z organizacją pracy przedszkola oraz z uwzględnieniem zasad bezpieczeństwa i higieny określonych w obowiązujących przepisach prawa oświatowego,
- **realizację podstawy programowej wychowania przedszkolnego**, zgodnie z aktualnym rozporządzeniem Ministra Edukacji, z uwzględnieniem indywidualnych potrzeb i możliwości rozwojowych dzieci, a także:
 - wspomaganie rozwoju w sferze fizycznej, emocjonalnej, społecznej i poznawczej,
 - przygotowanie do podjęcia nauki w szkole,
 - kształtowanie kompetencji kluczowych i samodzielności,
- **realizację programów własnych i innowacji pedagogicznych**, wspierających rozwój zainteresowań dzieci, rozwijających kreatywność, myślenie logiczne oraz kompetencje społeczne, zgodnie z kierunkami polityki oświatowej państwa,
- **bogatą ofertę zajęć dodatkowych**, wspierających wszechstronny rozwój dziecka, w tym:
 - zajęcia naukowe (1 x w tygodniu) rozwijające ciekawość poznawczą i kompetencje badawcze dzieci poprzez wykonywanie doświadczeń i poznawanie w praktyce,
 - język angielski każdego dnia, poprzez realizację opatentowanego Modelu Edukacyjnego „English Every Day” oraz zajęcia z lektorem,
 - rytmika (1 x w tygodniu), prowadzona przez osobę z wykształceniem muzycznym, wspierająca rozwój muzyczny i koordynację ruchową oraz kontakt z muzyką instrumentalną,
 - zajęcia sportowe - karate (1x w tygodniu) rozwijające sprawność fizyczną i dyscyplinę,
 - dogoterapię (1 x w miesiącu) jako element wsparcia emocjonalnego i społecznego,
 - zajęcia z zakresu profilaktyki logopedycznej,
 - zajęcia z profilaktyki wad postawy,



- **organizację i udzielanie pomocy psychologiczno-pedagogicznej**, zgodnie z obowiązującym rozporządzeniem, w tym:
 - działania profilaktyczne i wspierające rozwój dziecka,
 - dostosowanie form i metod pracy do indywidualnych potrzeb,
 - bieżącą obserwację pedagogiczną oraz diagnozę gotowości szkolnej (w grupach starszych),
- **opiekę logopedyczną**, obejmującą:
 - badania przesiewowe,
 - zajęcia o charakterze profilaktycznym,
 - indywidualne zalecenia i konsultacje dla rodziców,
- **opiekę psychologiczną**, obejmującą:
 - badania przesiewowe i ukierunkowaną obserwację funkcjonowania dziecka,
 - wspieranie rozwoju emocjonalno-społecznego,
 - konsultacje i wskazówki dla rodziców w zakresie pracy z dzieckiem,
- **stały dostęp do wody pitnej**, zgodnie z zasadami prawidłowego żywienia i troski o zdrowie dzieci,
- **bezpieczne i przyjazne warunki pobytu**, sprzyjające adaptacji dziecka, budowaniu relacji oraz poczuciu bezpieczeństwa, zgodnie z obowiązującymi normami i standardami.
- możliwość uczestnictwa w spotkaniach i imprezach programowych wynikających z rytmu roku: Pasowanie na Przedszkolaka, Andrzejki, Mikołaj, Spotkanie Oplatkowe, Dzień Babci i Dziadka, Bal karnawałowy, Dzień Mamy i Taty, Dzień Dziecka, Pożegnanie Starszaków,
- wakacyjną wycieczkę do gospodarstwa agroturystycznego,
- imprezę/wyjście w ramach „Spotkań z kulturą i sztuką”.

Dodatkowo płatne:

- ✓ opcjonalnie zajęcia taneczne, sportowe, językowe lub inne, zgodnie z oczekiwaniami i deklaracjami rodziców,
- ✓ podręczniki,
- ✓ wycieczki, bilety wstępu (teatr, kino), koncerty filharmonii, teatryki,
- ✓ fartuszek do zajęć naukowych (jednorazowo),
- ✓ koszulka z logo Przedszkola (jednorazowo),
- ✓ kimono i pas do zajęć karate (jednorazowo).

DYREKTOR
Polysje Dobra
mgr Małgorzata Bobrowska